



El "cerebro en la sombra"
[Bosley; "Los Ángeles de Charlie"]



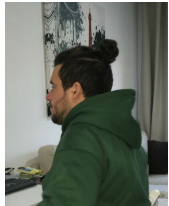
Su "método"
[Ahí voy yo]

EQUIPO INVESTIGADOR:



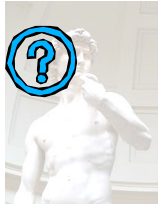
MAVF-ñifique

(un lunático; habilidades transductivas; resultado de una clonación fallida; experto eminente en las Culturas *Jim Beam* y *Four Roses*)



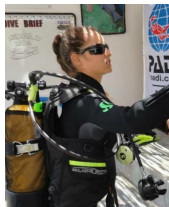
DAN-one

(experto en dispositivos de todo tipo, especialmente los de histéresis y alodoxia; iniciado en técnicas "maya" de inhalación)



aDNT-2.0.

(*a-Dimensional-Network-Thunderbird*: seguimiento y sabotaje; incorpora GoogleMaps y StreetView; ex-agente de la T.I.A.)



LARA-CROFT-bis

(hermana de; técnicas combinadas de yoga y "tractor amarillo"; cryptomnésica; extremadamente peligrosa cuando duerme)



CYCLING-SPIRIT

(dispositivos de desplazamiento arriesgados; multifunción; velocidad de procesamiento: modo *Turbo* permanente)

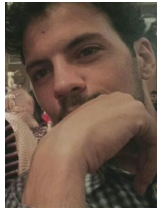
FSOC-ARROW

Grupo de Estudios Sociológicos Transductivo- Terapéuticos



NTZ-SCH

(“Interruptor”, operaciones especiales de Neguentropía; múltiples habilidades deportivas; su debilidad: los diamantes; sus enemigos: los poliedros)



MATH-SOC

(el “sistémico”: entre el *en-sí* y el entorno; mentor: Niklas Luhmann; de *habitus* desgarrado, aplica técnicas de dualización cuántica $i\hbar/2m$)

EQUIPO TÉCNICO:



K-9 RESCUE

(Todo por una salchicha: seguridad e infiltración —siempre desastrosa—)



KOALA-Lumpur

(“come-cables”: interceptación de comunicaciones por vía digestiva)

ASESORES:



FRANK-man

Coordinación de operaciones de desestabilización de comandos de “pijos guay”



TRUMP-etist

Relaciones diplomáticas internacionales e infraestructuras de frontera